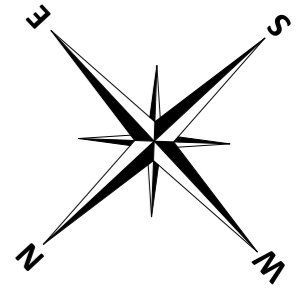
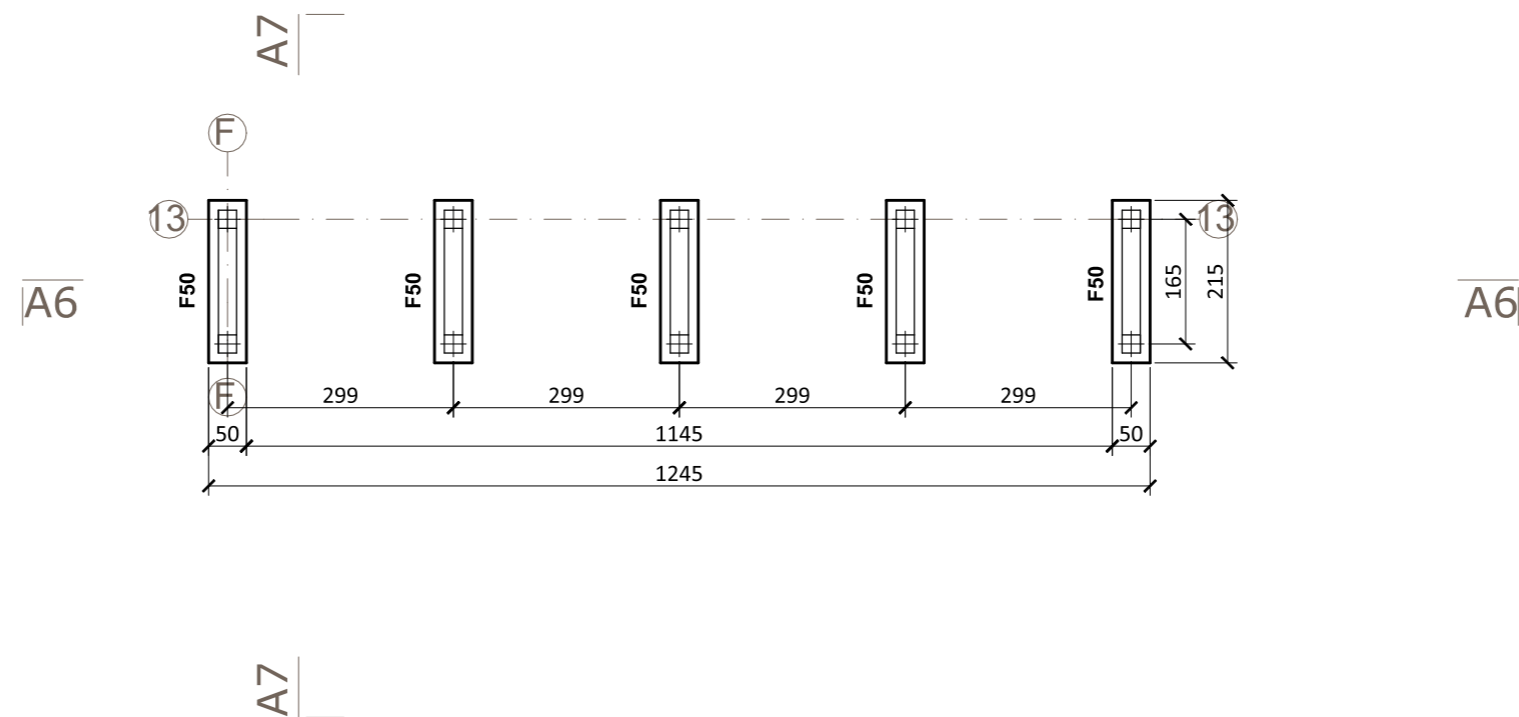


# ROZBUDOWA I PRZEBUDOWA JADALNI I SANITARIATÓW W BUDYNKU nr 3, BUDOWA ŁĄCZNIKA POMIĘDZY BUDYNKIEM nr 3 i nr 7 ORAZ ŁĄCZNIKA POMIĘDZY BUDYNKIEM nr 3 i nr 4 w Domu Pomocy Społecznej



## Łącznik nr 2 - Schemat konstrukcji fundamentów

skala 1:100 [cm]



**Ława fundamentowa F50**  
h=40cm  
b=50cm

### UWAGI:

- pod nowymi fundamentami wykonać wymianę gruntu do poziomu istniejących ław fundamentowych

### UWAGI:

- Beton: C25/30
- Chudy beton: C12/15
- Drewno konstrukcyjne: C27
- Stal zbrojeniowa: B500B
- Stal konstrukcyjna: S235JRG3
- Śruby konstrukcyjne: M16, kl. 5.6
- Nieoznaczone spoiny wykonać jako doczołowe na pełną grubość elementów łączonych

		Janowscy s.c. Projektowanie w budownictwie ul. Krzywa 4/25; 38-500 Sanok NIP: 687-13-33-794 www.janowscy.com		Etap: <b>PROJEKT WYKONAWCZY</b>	
		Obiekt budowlany: ROZBUDOWA I PRZEBUDOWA JADALNI I SANITARIATÓW W BUDYNKU nr 3, BUDOWA ŁĄCZNIKA POMIĘDZY BUDYNKIEM nr 3 i nr 7 ORAZ ŁĄCZNIKA POMIĘDZY BUDYNKIEM nr 3 i nr 4 w Domu Pomocy Społecznej		Nr: <b>5</b>	
Adres obiektu: jed. ew. 180108_5 Ustrzyki Dolne - obszar wiejski obręb ew. 0021 Moczary dz. nr ew. 337		Skala: <b>1:100</b>		Format: <b>A3</b>	
Nazwa rysunku: <b>Łącznik nr 2 - Schemat konstrukcji fundamentów</b>		Data: <b>październik 2018</b>			
Projektant: <b>mgr inż. Wincenty Janowski</b> Spec. konstrukcyjno-budowlana Upr. ANB-2-8346-97/89/90 PDK/BO/0809/01		Sprawdzający: <b>mgr inż. Barbara Janowska</b> Spec. konstrukcyjno-budowlana Upr. GP.I.UA-8346-117/90 PDK/BO/0808/01		Asystent projektanta: <b>mgr inż. Jakub Janowski</b>	